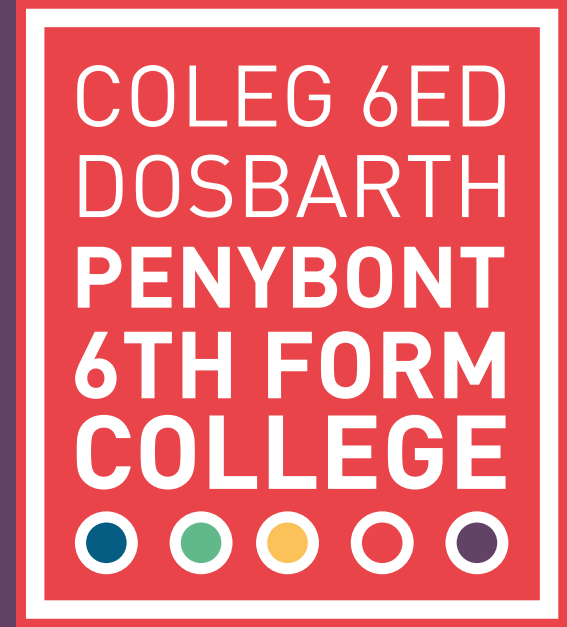


Prospectus



Prospectus

# Welcome to Penybont 6th Form College

Apply on our website  
**penybont6thform.college**  
Call: **01656 868 068**

For more information on all course subjects  
please contact Gemma Carr-Evans or Matthew Watkins:  
**gcevans@bridgend.ac.uk - mwatkins@bridgend.ac.uk**

Follow us on social media to keep up with the latest news and events.



#### Disclaimer

Whilst every effort will be made to adhere to this prospectus, Penybont 6th Form College reserves the right to amend, without notice, the content quoted. Every care is taken to ensure accuracy and to provide the courses and services as described. Penybont 6th Form College cannot, however, guarantee their provision in the event of circumstances beyond its control.

**penybont6thform.college**

**#aspire #achieve #success**

Penybont 6th Form College is an exciting, innovative partnership between Bridgend College and Pencoed Comprehensive School.

The partnership enables all students to access the very best teaching and learning experiences and the unique opportunities that both the College and the school can offer.

By working in partnership, Penybont 6th Form can meet the needs of all its students by offering an exciting, broad and diverse curriculum and the opportunity to link with industry professionals at the College and experienced staff at the school.

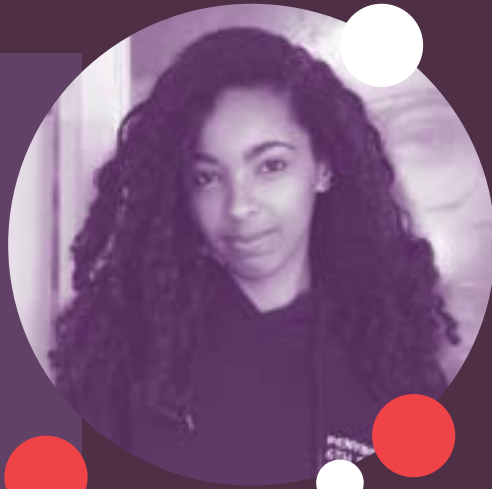
**Exciting opportunities for all!**

**#aspire #achieve #success**

# What our students say about us...

"I came from a school overseas to move to Penybont Sixth Form College. I attended the open day and met all the subject teachers who all provided me with clear details of the subjects I had chosen. The head of the sixth form is so helpful and has helped me plan for my future. I also wanted to join the college because it was a friendly environment. Penybont 6th Form College gave me a warm welcome - I felt so comfortable there right away."

- Alexandra



"I joined Penybont 6th Form for the wide range of options available for me. The 6th form has provided me with lots of support throughout my time and encouraged me to be the best that I can be."

- Iwan



"Whilst I attended Penybont 6th Form College I was recommended to do the Gap Medics Programme, which allowed me to travel out to the Dominican Republic. For two weeks I shadowed doctors in the third world hospitals. I have also shadowed doctors in Glamorgan Hospital. I had the opportunity to watch two surgeries which was amazing and I was put forward for a GP experience in Cardiff. I received an A\* and 3 A's in my A Levels, I'm over the moon to be studying Medicine at Cardiff University."

- Shannon



# Additional Opportunities

- Headteacher's / Principal's challenge
- Head Team
- Prefect and Interact Team
- 6th Form Newsletter
- 6th Form Council

- Med Link Cardiff University
- University Open Days
- UCAS Convention
- An exciting Induction Week
- Careers fayres
- Work experience
- Oxford and Cambridge conferences
- SEREN Hub

## Enrichment provision:

- Sports
- Performing Arts
- Coaching
- Buddy reading programme
- Voluntary Work
- Community work
- Work experience
- Drama residential
- Theatre workshops / trips
- Geography residential

- 6th Form Prom
- Charity events
- Gig nights

## Visits:

- Thorpe Park
- London
- Theatres
- Paintballing
- Harry Potter Studios

## Trips abroad range from:

- New York
- Austria
- Auschwitz
- Iceland
- Italy
- Barcelona
  
- Industry speakers
- Masterclass sessions
- Duke of Edinburgh
- Debating society



penybont6thform.college

## What we offer:

- Dedicated 6th Form Centre
- Wide range of subject choices and pathways
- Experienced staff and industry standard lecturers
- Playing for College sport academies and trained by ex professional players

### > Exciting and collaborative opportunities between the school and College

- Excellent programme of events including external speakers, university links and trips, master class sessions, careers conventions, higher education advice, guidance and community links

### > Excellent student support and guidance

- An exciting and varied extra-curricular provision including Duke of Edinburgh, #BeInvolved, SEREN HUB, Sport, Creative Arts, Charity events, LEAD Project and much more...

#aspire #achieve #success

# Aims for the 6th Form:

Be highly successful and meet all the needs of the students who attend.

Work in unison with partnership stakeholders to ensure a smooth transition.

➤ Provide opportunities for all students to become active citizens who are fit for the future and play a positive role in society.

Encourage high achievement in all of our students.

Ensure all our students are secure in the next step of their education and future career aspirations.



# Aims for our students:

Be happy and enjoy attending the 6th Form College.

➤ Be aspirational and believe you can, and will, achieve.

Be punctual.

Have excellent attendance.

Be empowered to take responsibility for your own learning.

➤ Have the skills to go out into the workplace and university.

Be role models for others.

Be articulate and confident.

Work diligently and collaboratively.

# Timeline for our 6th Form students.

## August

- GCSE results, Open Day & Enrolment

## Year 12

### September

- 6th Form Induction Week
- Prefect applications

### October

- CP Data 1
- Masterclass workshops
- Nursing and Midwifery conference
- SEREN hub launch

### November

- GCSE Resits
- Focus on Apprenticeships

### December

- CP Data 2
- Parents' evening
- 6th Form Christmas Fayre
- Activity week
- Mock examinations

### January

- Target setting
- Oxbridge application seminar

### February

- CP Data 3

### March

- Exam preparation
- University open days

### April

- Revision
- UCAS Convention

### May

- AS and GCSE examinations begin

### June

- Learning Core Event

### July

- UCAS events
- Teaching of A2 begins
- Head Team applications and interviews
- Trips – Barcelona, Italy and London

### August

- AS results

## Key Dates

6th Form life is very busy and each month will have opportunities and a different focus or event. The schedule given is a general structure for the 6th Form College and the outline for the academic year.

## Year 13

### September

- Induction Week
- UCAS events
- Head Team application

### October

- UCAS entries for Oxbridge, Medicine, Law, Nursing and Midwifery conference
- CP Data 1

### November

- Children in Need charity event
- Focus on Apprenticeships

### December

- UCAS application deadline
- Parents' evening and reports (CP Data 2)
- Activity week
- Mock examinations

### January

- Target setting
- Official UCAS deadline

### February

- CP Data 3

### March

- Exam preparation
- Support sessions

### April

- Revision

### May

- AS and A2 examinations begin

### June

- AS and A2 examinations

### July

- 6th Form prom

### August

- AS and A Level results



## What core options are available for Year 12 students?

We run a full and varied provision of AS and A Level subjects in the 6th Form College.

Penybont 6th Form College recommends that all pupils should study 4 AS subjects, one of these being the Welsh Baccalaureate.

In exceptional circumstances, it is possible to study 5 subjects, providing this has been agreed with the Head of 6th Form College.

## Your timetable should be made up of the following:

**3 AS subjects and the Welsh Baccalaureate**

**GCSE resits in English and Mathematics are also available**

**We can look at accommodating a BTEC and an AS Level**

### Entry requirements:

**5 A\* - C grades at GCSE (including Maths and English)**

**B or above in GCSE Mathematics to study AS Mathematics**

**B or above in any of the Sciences at GCSE to go onto AS**

## Educational Maintenance Allowance (EMA)

**If you are concerned about financial issues then the availability of EMA may help you.**

EMA is a fortnightly payment that might help you with the cost of continuing your education in the 6th Form. You could receive payments of up to £30 a week, if you meet the following requirements:

- You are aged 16-18 on the 31st August
- Your household income is £20,817 or less (£23,077 if there are other young people in full time education who also qualify for child benefit in your household)
- You meet the residence and nationality rules
- You undertake an eligible course at school which involves at least 12 hours of guided learning each week

### To apply for EMA you will need to:

Fill in and submit an EMA application. These forms are available from the school or can be accessed on the Student Finance Wales web site:

**> [studentfinancewales.co.uk/EMA](https://studentfinancewales.co.uk/EMA)**

Once you have received your letter awarding you the allowance, you will then need to read and sign the School Learning Agreement Form.

**Please ask if you require any advice on EMA**



**#aspire #achieve #success**

# Subject choices

## AS / A Level

### Applied ICT

You will need to operate within an environment of ideas and demonstrate an understanding of ICT spanning state of the art applications to the complex networks of contemporary society. You will be assessed on a paperless basis with a combination of electronic case studies, on-screen examinations and tasks based on real/realistic organisations. The course helps you develop a broad range of ICT skills and knowledge of the uses of ICT in vocational contexts. This course opens up many opportunities such as animation, multimedia, ICT courses, database management and web design. It gives you a sound basis to go on and programme in any language.

### Applied Science

The course covers aspects of biology, chemistry and physics and will be taught in an applied or real world context. Learn about periodicity and properties of elements, the structure and function of cells and tissues, waves and communication. Units include: scientific procedures and techniques and science investigation skills.

### Art and Design

You will be encouraged to engage in a wide range of art and design materials and techniques and will be involved in a range of workshops looking at traditional and new media. You will learn a range of art and design disciplines, materials and techniques. This includes ceramic and print work, photography, ICT, painting and drawing. Pupils go on to study architecture, graphic design, computer game design, ceramics, illustration, fashion design, surface pattern design and packaging design.

### Biology

Biology gives an insight into how plants and animals (including humans) work and interact. We look at social issues including man's influence on the environment, such as over-fishing and ethical considerations raised in genetic engineering and gene therapy. Topics include basic biochemistry and cell organisation; biodiversity and physiology of body systems. Studying biology gives access to various careers in medicine, dentistry, veterinary science, physiotherapy, nursing and biochemical subjects.

### Business Studies

Develop your understanding of business organisations looking at finance, operations management, marketing and the business environment. Learn about the important role played by small businesses in the economy and the opportunities that exist for entrepreneurs, as well as the importance of established business and not-for-profit organisations in providing goods and services.

### Chemistry

Learn the language of chemistry, structure of matter and simple reactions, energy, rate and chemistry of carbon compounds. Explore physical, organic and inorganic chemistry. Chemistry is a long established and respected qualification that allows progression into a number of career areas. It is an excellent foundation for further study of chemistry, medicine, pharmacy, pharmacology or other sciences.

### Criminology

Crime is always in the public eye and has emerged as a social phenomenon inseparable from our day to day lives. Studying Criminology will allow you to understand the culture of crime and workings of the criminal justice system including the police, courts, prosecution services, prisons and rehabilitation services.

### Design and Technology

This course allows you to develop your experience in areas such as resistant materials, graphics, textiles technology and product design. You will look at identifying market needs and opportunities for new products, initiating and developing design solutions, making and testing prototypes and realisation and commercial manufacture. This course provides opportunities to go on to study or work in architecture, engineering, medical aid designer, product design degree, teaching, army engineering officer.



### Drama

Learn practical theatre making and the theoretical understanding of drama and theatre. Develop performing and/or design skills as appropriate to your interests, choose from: sound design, lighting design, set design and / or costume design (including hair and make-up).

### English Language & Literature

The course allows you to combine a passion for literature, studying modern classics and pivotal historical poetry, and being able to explore how textured language can create imagery and meaning. Creative writing is a key part of the course, using integrated language and linguistic techniques to create various text types and examine the impact of your own language choices. A unique, rich and interesting study of the English language.

### Geography

Geography is the bridge between the physical and social sciences. It provides broad education and excellent problem solving and analytical skills. Geography offers progression into a diverse range of careers and geography is considered as both a science and an arts subject. It can be studied on its own or in a combination with a very wide range of subjects at degree level in higher education.

### History

You will learn British history based around Prime Ministers, protests and changes in society as well as Germany and the rise of Nazis, propaganda and war. History can gain you entry into a wide range of careers; television, radio, journalism, the police force, medicine, law, social work, the civil service and politics.

### Health and Social Care

This course is designed to introduce you to key concepts to provide an invaluable and thoughtful perspective on contemporary issues in health, social, early years care and education. Modules include promoting quality care and communication, promoting good health and provision of health, social care and children's services.

### Law

You will develop an understanding of the English legal system in a range of units such as: The Common Law System, Legal Values, Human Rights and Morality, the Criminal and Civil Process, Access to Justice and the European Union and much more.

**We are the only 6th Form centre in Bridgend County Borough which is currently offering Law both in the day and as a Twilight option.**

### Mathematics

You will study both statistics and mechanics of maths and will be required to develop skills relevant to exploring and analysing large data sets, interpret real data presented in summary or graphical form and use data to investigate questions arising in real contexts.

### Media Studies

This popular and exciting course develops your critical role of media and its role in our society. You will study narrative, genre, audience, institution, and representation. You will analyse the composition of media texts and debate the influence of new technologies in our 'media saturated' worlds. Studying media studies can provide entry into a wide range of careers in journalism, law, teaching, animation, IT, advertising, PR and broadcasting.

**“Lots of opportunities to explore prospects for the future.”**  
Caitlin : Penybont 6th Form student

### Physical Education

At AS level, you will explore topic areas such as nutrition in sport, personality in sport, psychology in sport and lifestyle benefits. With a qualification in physical education you can go onto higher education and pursue a career in teaching and coaching or professional sport, or work in the leisure industry, recreational management or the health and fitness industry.

### Physics

At AS level, you will learn about motion, energy, matter, electricity and light. At A2 level, you will also explore oscillations and nuclei along with one optional unit such as alternating currents, medical physics, the physics of sport or energy and the environment. A Level Physics gives access to various careers in medicine, dentistry, engineering, computing, electronics and the telecommunications industry.

### Public Services

This course is aimed at those looking for a career in the Police, Fire, Ambulance and Prison Service. It is also directed towards those interested in the military including the Army, Royal Air Force and Navy. This is a theory based course providing a standard of education equivalent to an AS / A Level and will promote your understanding of citizenship and diversity, government policies, leadership and teamwork as well as looking at the important role that the Public Services carry out in the UK and worldwide.

### Religious Studies

You will learn an introduction to religion and ethics and the philosophy of religion and an introduction to Buddhism. Religious Studies gives access to a range of degrees such as philosophy and ethics and direct entry into employment such as teaching.

### Sociology

Sociology allows you the opportunity to develop an understanding of changing British society as well as opportunities to learn about sociological methods and research. The choice of topics can be used to support vocational studies such as health and social care, nursing and social work. It is also a suitable foundation for the study of sociology or a related area of higher education courses such as criminology or law. You will be offered a choice of topics that include families, youth culture, the community, education, religion, mass media, crime, politics, health and disability, social divisions and world sociology.

### Spanish

The WJEC AS and A level in Spanish provides an exciting opportunity for you to build on your previous study of Spanish. Through social, intellectual and cultural themes you will be able to develop your linguistic knowledge and cultural understanding of the countries or communities where the language is spoken. An opportunity to study literature and film will allow you to undertake a deeper analysis of language structures and increase your cultural awareness as part of an integrated approach to language learning. A strong focus is placed on building your confidence and fluency in spoken Spanish using relevant and topical themes.

### Travel

Learn a range of units including: Development of UK tourism and industry, countryside, city, coastal and cultural destinations, Development of UK worldwide tourism destinations, the dynamics of tourism, planning tourism services and much more. With this qualification you can go on to pursue careers such as a travel consultant, travel representative and events management degree.

### Welsh

A commitment to Welsh and the Welsh language and a willingness to use the language in a variety of situations is essential. You will examine the Welsh language and poetry as well as analyse a film through the medium of Welsh. The study of Welsh can be combined with almost any subject at university level, and knowledge of the language will make you more employable in Wales as a result of the Welsh Language Act.

### Welsh Baccalaureate

The Welsh Baccalaureate is based on a Skills Challenge Certificate alongside supporting qualifications. You will complete an individual project, enterprise and employability challenge, global citizenship and the community challenge. The Welsh Baccalaureate aims to enable you to develop and demonstrate an understanding of the proficiency in essential employability skills. The qualification is recognised and valued by universities and develops the seven essential employability skills: literacy, numeracy, digital literacy, critical thinking and problem solving, planning and organisation, creativity and innovation and personal effectiveness.

# Twilight subjects

## Film Studies

Explore mainstream Hollywood cinema with films taken from different genres, analyse audience response to films. Film Research & Creative Projects.

## Law (also run in the day)

You will develop an understanding of the English legal system in a range of units such as: The Common Law System, Legal Values, Human Rights and Morality, the Criminal and Civil Process, Access to Justice and the European Union and much more.

## Dance

This course will enable you to demonstrate and articulate practical and theoretical knowledge, understanding and experience of technical and performance skills, process and art of choreography, the interrelationship between the creation, presentation and appreciation of dance. Development of dance within an artistic and cultural context professional dance. Employment opportunities include performance, choreography dance education, teaching, administration, arts management.

## Criminology

A wide range of theories and strategies are covered in the course, all of which enable you to develop your understanding, as well as getting a taste of how Criminology can be used to support a range of Higher Education and career options.

**Twilight subjects** are taught at Bridgend College's Cowbridge Road Campus, with two weekly twilight sessions typically run on a Tuesday and Thursday.

# New for September 2020

## Criminology

Crime is always in the public eye and has emerged as a social phenomenon inseparable from our day to day lives. Studying Criminology will allow you to understand the culture of crime and workings of the criminal justice system including the police, courts, prosecution services, prisons and rehabilitation services.

**French and German** can also be studied through the collaboration arrangement between local 6th Form Schools.

**GCSE English and Mathematics resits are also available.**

## AS and A Level results achieved through Penybont 6th Form College

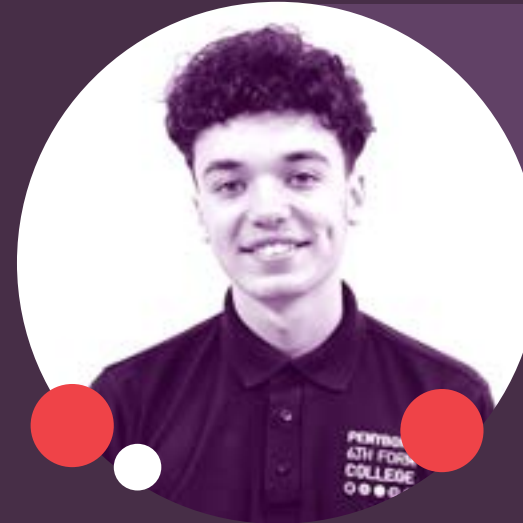
**29.3%**  
received A\* - A grades

**83.8%**  
received A\* - C grades

**99.5%**  
received A\* - E grades

For 2018/19 the Alps Score for both AS & A Level provision was graded as a 3, which puts us in the top 25% of the UK.

## Jasmine and Kahlio studied with us. Find out where they are now...

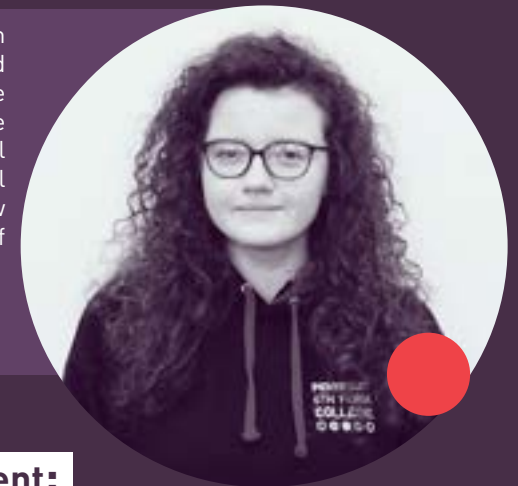


"Penybont 6th Form College has supported me with my UCAS application and extra-curricular activities which has resulted in me getting into Oxford University to study Biomedical Science."

- Kahlio

Without Penybont 6th Form College, I would never have had the opportunity to become the Welsh Representative on the Edelman Trust Barometer panel in London. I am so grateful for all the opportunities I had. I am now studying Journalism at Cardiff University.

- Jasmine



### Former Twilight student:

Shannon studied through Bridgend College's Twilight sessions and achieved the highest grade in A Level Law in the whole of the UK.



# Croeso i Goleg 6ed Dosbarth Penybont

Gwnewch gais ar:  
**penybont6thform.college**

Ffoniwch: **01656 868 068**

Am fwy o wybodaeth ar ein holl bynciau  
cysylltwch â Gemma Carr-Evans neu Matthew Watkins:  
**gcevans@bridgend.ac.uk - mwatkins@bridgend.ac.uk**

Dilynwch ni ar gyfryngau cymdeithasol i gadw fyny gyda'r newyddion a digwyddiadau  
diweddaraf.



## Ymwadiad

Tra bod pob ymdrech yn cael ei wneud i lynu wrth y prospectws hwn, mae gan Goleg 6ed Dosbarth Penybont yr hawl i ddiwygio, heb rybudd, y cynnwys a ddyfynnwyd. Mae pob gofal yn cael ei gymryd i sicrhau cywirdeb ac i ddarparu'r cyrsiau a gwasanaethau fel eu disgrifir. Fodd bynnag, ni warantir Coleg 6ed Dosbarth eu darpariaeth yn achos amgylchiadau tu hwnt i'w rheolaeth.



**penybont6thform.college**

**#dyheu #cyflawni #llwyddiant**

Coleg 6ed Dosbarth yw'r bartneriaeth gyffrous, arloesol rhwng Coleg Penybont ac Ysgol Uwchradd Pencoed.

Mae'r bartneriaeth yma yn galluogi'r holl myfyrwyr i gael mynediad i brofiadau dysgu ac addysgu orau a'r cyfleoedd unigryw sydd gan y Coleg a'r staff i'w gynnig.

Gan weithio mewn partneriaeth, mae Coleg 6ed Dosbarth yn gallu cwrdd â'r anghenion o'i holl myfyrwyr gan gynnig cwricwlwm cyffrous, eang ac amrywiol a'r cyfleoedd i gysylltu â gweithwyr proffesiynol y diwydiant yn y Coleg a staff profiadol yn yr ysgol.

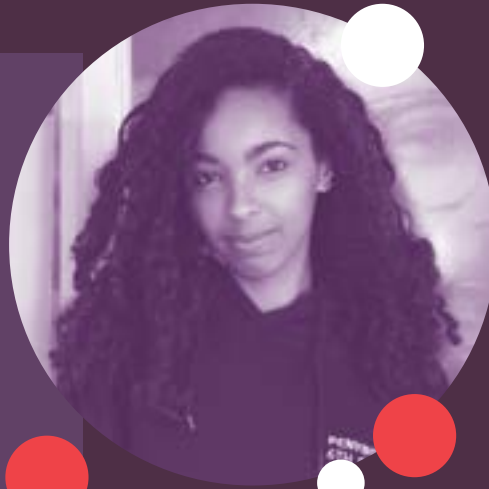
**Cyfleoedd cyffrous i bawb!**

**#dyheu #cyflawni #llwyddiant**

## Beth mae ein myfyrwyr yn dweud amdanom ni...

“Des o ysgol dramor a symud i Goleg Chweched Dosbarth Penybont. Mynychais y diwrnod agored a chwrdd â'r athrawon pwnc sydd wedi fy narparu gyda manylion clir am y pynciau rwyf wedi eu dewis. Roedd pennaeth y chweched dosbarth yn hynod o gymwynasgar ac mae hi wedi fy helpu i gynllunio fy nyfodol. Roeddwn hefyd eisiau ymuno â'r coleg oherwydd yr amgylchedd cyfeillgar. Rhodd Coleg Chweched Dosbarth groeso cynnes i mi - teimlais yn gyfforddus o'r cychwyn cyntaf.”

- Alexandra



“Ymunais â Choleg Chweched Dosbarth Penybont oherwydd yr holl opsiynau sydd ar gael i mi. Mae'r 6ed Dosbarth wedi rhoi llawer o gefnogaeth i mi trwy gydol fy amser ac mae wedi fy annog i fod y gorau y gallaf fod.”

- Iwan



“Tra'n mynychu Coleg 6ed Dosbarth Penybont argymhellir y 'Rhaglen Bwlch Meddygon' i mi a wnaeth fy ngalluogi i deithio draw i Weriniaeth Ddominicaidd. Am bythefnos fe wnes gysgodi doctoriaid mewn ysbytai trydydd byd. Rwyf hefyd wedi cysgodi doctoriaid yn Ysbyty Morgannwg. Ces i'r cyfle i wylïo dwy lawdriniaeth a oedd yn anhygoel a ches i'r profiad i weithio â meddyg deulu yng Nghaerdydd. Ces i A\* a 3 A, rwy'n wrth fy modd fy mod yn astudio Meddygaeth ym Mhrifysgol Caerdydd.”

- Shannon



# Cyfleoedd Ychwanegol

- Sialens Prifathro/Pennaeth
- Prif Dîm
- Y Tîm Swyddogion a Rhingweithio
- Cylchlythyr 6ed Dosbarth
- Cyngor 6ed Dosbarth
- Cysylltiadau Meddygol Prifysgol Caerdydd
- Diwrnodau Agored Prifysgol
- Cynhadleddau UCAS
- Wythnos Sefydlu cyffrous
- Ffeiriau Gyrfaoedd
- Profiad Gwaith
- Cynhadleddau Rhydychen a Chaergrawnt
- Hwb SEREN
- Prom 6ed Dosbarth
- Digwyddiadau elusen
- Nosweithiau Gig
- Ymweliadau:
  - Thorpe Park
  - Llundain
  - Theatrau
  - Paintballing
  - Stiwdios Harry Potter
- Teithiau dramor yn amrywio o:
  - Efrog Newydd
  - Awstria
  - Auschwitz
  - Gwlad yr Iâ
  - Yr Eidal
  - Barcelona
- Darpariaeth Cyfoethogi
  - Chwaraeon
  - Celfyddydau Perfformio
  - Hyfforddiant
  - Rhaglen ddarllen cyfeillion
  - Gwaith gwirfoddol a chymunedol
  - Profiad gwaith
  - Drama breswyl
  - Gweithdai a tripiâu theatr
  - Daearyddiaeth breswyl
- Siaradwyr Diwydiant
- Sesiynau dosbarthiadau meistr
- Cymdeithas Dadlau
- Gwobr Dug Caeredin



penybont6thform.college

## Yr hyn rydym yn ei gynnig:

- Canolfan 6ed dosbarth ymroddedig
- Ystod eang o bynciau dewisol a llwybrau
- Staff profiadol a darlithwyr safon y diwydiant
- Chwarae ar gyfer academi chwaraeon y coleg a chael hyfforddiant gan cyn chwaraewyr proffesiynol

### > Cyfleoedd cyffrous a chydweithredol rhwng yr ysgol a'r Coleg

- Rhaglen arbennig o ddigwyddiadau yn cynnwys siaradwyr gwadd, cysylltiadau prifysgol a theithiau, sesiynau dosbarthiadau meistr, confensiynau gyrfa, cyngor addysg uwch, cyfarwyddyd a chysylltiadau cymdeithasol.

### > Cyfarwyddyd a chefnogaeth arbennig i fyfyrwyr

- Darpariaeth allgyrsiol gyffrous ac amrywiol, gan gynnwys Gwobr Dug Caeredin, #BelInvolved, HWB SEREN, Chwaraeon, Celfyddydau Creadigol, Digwyddiadau Elusen, Prosiect LEAD a llawer mwy...

#dyheu #cyflawni #llwyddiant



# Nodau ar gyfer 6ed Dosbarth

Bod yn hynod lwyddiannus a bodloni'r holl anghenion y myfyrwyr sy'n mynychu.

Gweithio mewn undod gyda rhanddeiliaid partneriaeth i sicrhau trawsnewidiad llyfn.

➤ Darparu'r cyfleoedd ar gyfer holl myfyrwyr i ddod yn ddinesydd gweithredol sy'n addas ar gyfer y dyfodol a chwarae rôl gadarnhaol yn y gymdeithas.

Annog cyrhaeddiad uwch i'n holl myfyrwyr.

Sicrhau bod holl myfyrwyr yn ddiogel yn y cam nesaf o'u haddysg a'u dyheadau gyrfa yn y dyfodol.



# Nodau i'n myfyrwyr:

Byddwch yn hapus i fynychu Coleg 6ed Dosbarth.

➤ Byddwch yn uchelgeisiol, credwch eich bod yn gallu, ac yn mynd, i lwyddo.

Byddwch yn brydlon.

Presenoldeb ardderchog.

Byddwch yn awdurdodol i gymryd cyfrifoldeb ar gyfer eich dysgu eich hun.

➤ Cael sgiliau i fynd allan i'r gweithle a'r brifysgol.

Byddwch yn rôl modelau i eraill.

Byddwch yn groyw a hyderus.

Gweithiwch yn ddiwyd ar y cŷd.

#dyheu #cyflawni #llwyddiant

# Llinell Amser i fyfyrwyr

## 6ed Dosbarth

### Awst

- Canlyniadau TGAU, Diwrnod Agored a Chofrestru

### BL 12

#### Medi

- Wythnos ymsefydlu 6ed Dosbarth
- Ceisiadau Swyddogion

#### Hydref

- Data 1 CP
- Gweithdai dosbarth meistr
- Cynhadledd Nyrsio a Bydwreigiaeth
- Lansiad yr Hwb SEREN

#### Tachwedd

- Ail-eistedd TGAU
- Ffocysu ar Brentisiaethau

#### Rhagfyr

- Data 2 CP
- Noson Rhieni
- Ffair Nadolig 6ed Dosbarth
- Wythnos Gweithgareddau
- Ffug arholiadau

### Ionawr

- Gosod targedau
- Seminarau ceisiadau Oxbridge

#### Chwefror

- CP Data 3

#### Mawrth

- Paratodau Arholiad
- Diwrnodau agored prifysgol

#### Ebrill

- Adolygu
- Confensiwn UCAS

#### Mai

- Arholiadau TGAU ac UG yn dechrau

#### Mehefin

- Digwyddiad Dysgu Craidd

#### Gorffennaf

- Digwyddiadau UCAS
- Dysgu o A2 yn dechrau
- Ceisiadau Prif Dîm a chyfweliadau
- Teithiau – Barcelona, Yr Eidal a Llundain

#### Awst

- Canlyniadau UG

## Dyddiadau Allweddol

Mae bywyd 6ed Dosbarth yn fywyd prysur iawn a phob mis byddwch yn cael cyfleoedd a gwahanol ffocws neu ddigwyddiad. Mae'r strwythur sydd wedi cael ei rhoi yn strwythur cyffredinol ar gyfer y Coleg 6ed Dosbarth ac yn amlinellid o'r flwyddyn academaidd.

### BL 13

#### Medi

- Wythnos Ymsefydlu
- Digwyddiadau UCAS
- Ceisiadau Prif Dîm

#### Hydref

- Ceisiadau UCAS ar gyfer Oxbridge, Meddygaeth, Y Gyfraith, Cynhadledd Nyrsio a Bydwreigiaeth
- Data 1 CP

#### Tachwedd

- Digwyddiad elusen Plant mewn Angen
- Ffocws ar Brentisiaethau

#### Rhagfyr

- Dyddiad cau cais UCAS
- Noson Rhieni ac adroddiadau (Data 2 CP)
- Wythnos Gweithgareddau
- Ffug arholiadau

### Ionawr

- Gosod targedau
- Dyddiad cau swyddogol UCAS

#### Chwefror

- CP Data 3

#### Mawrth

- Paratodau Arholiad
- Sesiynau Cefnogi

#### Ebrill

- Adolygu

#### Mai

- Arholiadau UG a A2 yn dechrau

#### Mehefin

- Arholiadau UG a A2

#### Gorffennaf

- Prom 6ed Dosbarth

#### Awst

- Canlyniadau UG a Safon Uwch

# Pa bynciau craidd sydd ar gael ar gyfer myfyrwyr Blwyddyn 12?

Rydym yn cynnal darpariaeth lawn ac amrywiol o bynciau UG a Safon Uwch yng Ngholeg 6ed Dosbarth.

Mae Coleg 6ed Dosbarth Penybont yn argymhell bod holl fyfyrwyr yn astudio 4 pwnc UG, dylai un o'r rhain fod yn Fagoloriaeth Cymru.

Mewn amgylchiadau eithriadol, mae'n bosib astudio 5 pwnc, dim ond os bod y Pennaeth y Coleg 6ed Dosbarth yn cytuno.

## Dylid gwneud eich amserlen o'r canlynol:

3 pwnc UG a'r Fagoloriaeth Cymru

Ailestedd TGAU mewn Saesneg a Mathemateg hefyd ar gael

Gallwn edrych ar ddarparu BTEC a Safon Uwch

Gofynion mynediad:

5 gradd TGAU A\* - C (gan gynnwys Mathemateg a Saesneg)

B neu'n uwch mewn Mathemateg TGAU i astudio Mathemateg

B neu'n uwch yn unrhyw un o bynciau Gwyddoniaeth yng nghanlyniadau TGAU i fynd ymlaen i UG

# Lwfans Cynhaliaeth Addysg (LCA)

Os ydych yn pryderu am faterion ariannol efallai bydd yr argaeledd o LCA yn eich helpu.

Mae LCA yn daliad bob pythefnos a all eich helpu gyda chostau o barhau gyda'ch addysg yn y 6ed Dosbarth. Gallwch dderbyn taliadau o £30 yr wythnos, os ydych yn bodloni'r gofynion canlynol:

- Rydych rhwng 16-18 mlwydd oed ar y 31ain o Awst
- Mae incwm eich cartref yn £20,817 neu lai (£23,077 os bod yna blant ifancach mewn addysg llawn amser sydd hefyd yn gymwys ar gyfer budd-dal plant yn y cartref)
- Rydych yn cwrdd â'r rheolau preswyllo a chenedligrwydd
- Rydych yn cymryd cwrs cymwys yn yr ysgol sy'n cynnwys o leiaf 12 awr o ddysgu tywys yr wythnos

Er mwyn gwneud cais LCA bydd angen i chi:

Llanw a chyflwyno cais LCA. Mae'r ffurfleni ar gael o'r ysgol neu gallwch gael mynediad iddynt o wefan Cyllid Myfyrwyr Cymru:

[studentfinancewales.co.uk/EMA](https://studentfinancewales.co.uk/EMA)

Unwaith eich bod wedi derbyn llythyr yn dyfarnu eich lwfans bydd angen i chi ddarllen ac arwyddo y Ffurflen Cyundeb Dysgu Ysgol.

Gofynnwch os oes angen unrhyw gymorth ar LCA



#dyheu #cyflawni #llwyddiant

# Dewisiadau pwnc UG / Safon Uwch

## Addysg Gorfforol

Ar lefel UG, byddwch yn archwilio meysydd pwnc fel maeth mewn chwaraeon, personoliaeth mewn chwaraeon, seicoleg mewn chwaraeon a buddion ffordd o fyw. Gyda chymhwyster mewn addysg gorffol fe allwch fynd ymlaen i addysg uwch a dilyn gyrfa mewn dysgu ac hyfforddi neu chwaraeon proffesiynol, neu gweithio yn y diwydiant hamdden, rheoli hamdden neu'r diwydiant iechyd a ffitrwydd.

## Addysg Grefyddol

Byddwch yn dysgu cyflwyniad i grefydd, moeseg a'r arthroniaeth o grefydd a chyflwyniad i Fwdaeth. Mae Addysg Grefyddol yn rhoi'r mynediad i ystod o raddau fel athroniaeth a moeseg a mynediad uniongyrchol i gyflogaeth fel dysgu.

## Astudiaethau Busnes

Datblygwch eich dealltwriaeth o sefydliadau busnes drwy edrych ar gyllid, rheoli gweithredai, marchnata a'r amgylchedd busnes. Dysgwch am y rôl bwysig sy'n cael ei chwarae gan fusnesau bach yn yr economi a'r cyfleoedd sy'n bodoli ar gyfer entrepreneuriaid, yn ogystal â'r pwysigrwydd o fusnesau sefydledig a sefydliadau nid-ar-elw wrth ddarparu nwyddau a gwasanaethau.

## Astudiaethau Cyfryngol

Mae'r cwrs poblogaidd a chyffrous yma yn datblygu eich rôl feirniadol o gyfryngau a'u rôl yn ein cymdeithas. Byddwch yn astudio naratif, genre, cynulleidfa, sefydliad a chynrychiolaeth. Byddwch yn dadansoddi cyfansoddiad testunau'r cyfryngau a dadlau dylanwad technoleg newydd yn ein byd 'cyfryngau dirlawn.' Gall astudio astudiaethau cyfryngau rhoi mynediad i ystod eang o yrfaedd mewn newyddiaduraeth, y gyfraith, addysg, animeiddio, TG, hysbysu, cysylltiadau cyhoeddus a darlledu.

## Bagloriaeth Cymru

Mae Bagloriaeth Cymru wedi ei selio ar Dystysgrif Her Sgiliau ochr yn ochr â chymwysterau cefnogol. Byddwch yn cwblhau prosiect unigol, sialens menter a chyflogadwyedd, dinasyddiaeth fyd-eang a'r sialens gymunedol. Nod Y Fagloriaeth Cymru yw eich galluogi i ddatblygu a dangos dealltwriaeth o'r hyfedredd mewn sgiliau cyflogadwyedd. Mae'r cymhwyster yn cael ei gydnabod a'i werthfawrogi gan brifysgolion ac yn datblygu'r saith sgil cyflogadwyedd hanfodol: llythrennedd, rhifedd, llythrennedd digidol, meddwl beirniadol a datrys problemau, cynllunio a threfnu, creadigrwydd ac arloesedd ac effeithlonrwydd personol.

## Bioleg

Mae Bioleg yn rhoi cipolwg ar sut mae planhigion ac anifeiliaid (yn cynnwys bodau dynol) yn gweithio ac yn rhyngweithio. Rydym yn edrych ar faterion cymdeithasol gan gynnwys dylanwad dyn ar yr amgylchedd, yn cynnwys gor-bysgota ac ystyriaethau moesegol a godwyd mewn peirianeg enetig a therapi genynnau. Mae'r pynciau'n cynnwys biocemeg sylfaenol a threfnidiaeth celloedd; bioamrywiaeth a ffisioleg systemau corff. Mae astudio bioleg yn rhoi mynediad i wahanol yrfaedd mewn meddygaeth, deintyddiaeth, gwyddoniaeth filfeddygol, ffisiotherapi, nyrsio a phynciau biocemegol.

## Celf a Dylunio

Byddwch yn cael eich argymell i ymgysylltu ag ystod eang o ddeunydd celf a dylunio a thechnegau sy'n rhan o ystod o weithdai yn edrych ar gyfryngau newydd a thraddodiadol. Byddwch yn dysgu ystod o ddisgyblaeth celf a dylunio, deunydd a thechnegau. Mae hyn yn cynnwys cerameg a gwaith print, ffotograffiaeth, TGCh, paentio ac arlunio. Mae myfyrwyr yn mynd ymlaen i astudio pensaerniaeth, dylunio graffeg, dylunio gemau cyfrifiadurol, cerameg, darlunio, dylunio ffasiwn, dylunio patrwm wyneb a dylunio pecynnau.

## Cemeg

Dysgwch yr iaith o gemeg, strwythur mater ac adweithiau syml, ynni, cyfradd a chemeg cyfansoddion carbon. Byddwch yn archwilio cemeg ffisegol, organig ac anorganig. Mae Cemeg yn gymhwyster hir sefydlog ac uchel ei barch sy'n caniatáu dilyniant mewn nifer o feysydd gyrfa. Mae'n sylfaen arbennig ar gyfer astudiaeth bellach o gemeg, meddygaeth, fferylliaeth, fferyllleg a gwyddoniaeth eraill.

## Cymdeithaseg

Mae Cymdeithaseg yn eich galluogi i ddatblygu eich dealltwriaeth o gymdeithas newidiol Prydeinig yn ogystal â chyfleoedd i ddysgu am ddulliau cymdeithasegol ac ymchwil. Gall y dewis o bynciau cael eu defnyddio i gefnogi astudiaethau galwedigaethol fel gofal cymdeithasol, nyrsio a gwaith cymdeithasol. Mae hefyd yn sylfaen ar gyfer astudiaeth o gymdeithaseg neu ardaloedd gysylltiedig o gyrsiau addysg uwch fel trosedd neu'r gyfraith. Bydd disgyblion yn cael y cynnig y dewis o bynciau sy'n cynnwys teuluoedd, diwylliant ieuenctid, y gymuned, addysg, crefydd, cyfryngau torfol, trosedd, gwleidyddiaeth, iechyd ac anabledd, rhaniadau cymdeithasol a chymdeithaseg y byd.

## Cymraeg

Mae ymrwymiad i'r Gymraeg a'r iaith Gymraeg a'r parodwydd i ddefnyddio'r iaith mewn amrywiaeth o sefyllfaoedd yn hanfodol. Byddwch yn edrych ar yr iaith Gymraeg a barddoniaeth yn ogystal â dadansoddi ffilm trwy gyfrwng y Gymraeg. Gellir cyfuno astudiaeth o'r Gymraeg gyda bron unrhyw bwnc ar lefel prifysgol, a bydd gwybodaeth am yr iaith yn eich gwneud yn fwy cyflogadwy yng Nghymru o ganlyniad i'r Ddeddf Iaith Gymraeg.

## Daearyddiaeth

Daearyddiaeth yw'r pont rhwng gwyddoniaeth ffisegol a chymdeithasol. Mae'n darparu addysg eang a sgiliau arbennig datrys problemau a dadansodol. Mae Daearyddiaeth yn cynnig dilyniant mewn amrywiaeth amrywiol o yrfaoedd ac mae daearyddiaeth yn cael ei hystyried yn bwnc wyddonol a chelfyddydol. Gall ei astudio ar ben ei hun neu mewn cyfuniad ag ystod eang iawn o bynciau ar lefel gradd mewn addysg uwch.

## Drama

Byddwch yn dysgu am greutheatr ymarferola'r wybodaeth damcaniaethol o ddrama a theatr. Byddwch yn datblygu sgiliau perfformio a/neu ddylunio fel sy'n briodol i'ch diddordebau, dewiswch o: dylunio sain, dylunio goleuadau, dylunio set a/neu dylunio gwisgoedd (yn cynnwys gwallt a cholur).

## Dylunio a Thechnoleg

Mae'r cwrs yma yn eich galluogi i ddatblygu'ch profiad mewn meysydd fel deunyddau gwrthsefyll, graffeg, technoleg tecstilau a dylunio cynnyrch. Byddwch yn edrych ar adnabod anghenion y farchnad a'r cyfleoedd ar gyfer cynhyrchion newydd, cychwyn a datblygu datrysiadau dylunio, creu a phrofi prototeipiau a gwireddu â gweithgynhyrchu masnachol. Mae'r cwrs hwn yn darparu cyfleoedd i fynd ymlaen i astudio neu weithio mewn pensernïaeth, peirianeg, dylunydd cymorth meddygol, gradd dylunio cynnyrch, dysgu neu swyddog peirianeg y fyddin.

## Ffiseg

Ar lefel UG, byddwch yn dysgu am fudiant gynnig, ynni, mater, trydan a golau. Ar lefel A2, byddwch hefyd yn archwilio ocsiliau a niwclei ynghyd ag un uned ddewisol fel cerryntiau amgen, ffiseg feddygol, ffiseg chwaraeon neu ynni a'r amgylchedd. Mae ffiseg Safon Uwch yn rhoi mynediad amrywiol mewn meddygaeth, deintyddiaeth, peirianeg, cyfrifiadura, electroneg a'r diwydiant telathrebu.

## Gwasanaethau Cyhoeddus

Mae'r cwrs hwn wedi'i anelu at y rhai sy'n chwilio am yrfa o fewn y Gwasanaeth Heddlu, Tân, Ambiwlans a Charchardy. Mae hefyd wedi'i anelu at y rhai sydd â diddordeb yn y maes milwrol, gan gynnwys y Fyddin, y Llu Awyr Brenhinol a'r Llynges. Mae'r cwrs yn seiliedig ar theori sy'n darparu safon addysg sy'n cyfateb i UG / Safon Uwch a bydd yn hyrwyddo eich dealltwriaeth o ddinasyddiaeth ac amrywiaeth, polisiau'r llywodraeth, arweinyddiaeth a gwaith tîm yn ogystal ag edrych ar y rôl bwysig y mae'r Gwasanaethau Cyhoeddus yn eu gwneud yn y DU a ledled y byd.

## Gwyddoniaeth Cymhwysol

Mae'r cwrs yn cwmpasu agweddau o fioleg, cemeg a ffiseg a byddant yn cael eu haddysgu mewn cyd-destun cymhwysol neu byd go iawn. Byddwch yn dysgu am gyfnoldeb a phriodwedd elfennau strwythurol a swyddogaeth celloedd a meinweoedd, tonnau a chyfathrebu. Mae'r unedau'n cynnwys; gweithdrefnau a thechnegau gwyddonol a sgiliau ymchwilio gwyddoniaeth.

## Hanes

Byddwch yn astudio hanes Prydeinig yn seiliedig ar Brif Weinidogion, protestiadau a newidiadau mewn cymdeithasau yn ogystal â'r Almaen a chynnydd y Natsiaid, propaganda a rhyfel. Gall Hanes cynnig mynediad i ystod eang o yrfaoedd; teledu, radio, newyddiaduraeth, yr heddlu, meddygaeth, y gyfraith, gwaith cymdeithasol, y gwasanaeth sifil a gwleidyddiaeth.

## Iechyd a Gofal Cymdeithasol

Mae'r cwrs wedi ei ddylunio i'ch cyflwyno i gysyniadau allweddol i ddarparu y persbectif amrhisiadwy a meddylgar ar faterion cyfoes mewn iechyd, cymdeithas, gofal blynyddoedd cynnar ac addysg. Mae modiwlau'n cynnwys hyrwyddo gofal a chyfathrebu o ansawdd, hyrwyddo iechyd da a darpariaeth iechyd, gofal cymdeithasol a gwasanaethau plant.

## Mathemateg

Byddwch yn astudio mathemateg ystadegol a mecanyddol ac bydd angen i chi datblygu sgiliau sy'n berthnasol i archwilio a dadansoddi set o ddata mawr, dehongli data go iawn a gyflwynir mewn furf cryno neu'n graffigol a defnyddio data i ymchwilio cwestiynau sy'n codi mewn cyd-destunau go iawn.

## Saesneg Iaith a Llenyddiaeth

Mae'r cwrs yn caniatáu i ddisgyblion gyfuno angerdd am lenyddiaeth, astudio clasuron modern a thlodi hanesyddol allweddol, a'u galluogi i archwilio sut y gall iaith gweadog greu delweddau ac ystyr. Mae ysgrifennu creadigol yn rhan allweddol o'r cwrs, gan ddefnyddio iaith a thechnegau ieithyddol integredig i greu gwahanol fathau o destunau ac archwilio effaith eich dewisiadau iaith eich hun. Mae'n astudiaeth unigryw, gyfoethog a diddorol o'r iaith Saesneg.

## TGCh Cymwhysol

Bydd angen i ddisgyblion gweithredu mewn amgylchedd o syniadaeth a dealltwriaeth o TGCh gan gynnwys rhaglennu celf o'r radd flaenaf i rwydweithiau cymhleth y gymdeithas gyfoes. Bydd disgyblion yn cael eu hasesu ar sail heb bapur gyda chyfuniad o astudiaethau achos electronig, arholiadau ar sgrin a thasgau yn seiliedig ar sefydliadau go iawn/realistig. Mae'r cwrs yn helpu disgyblion i ddatblygu ystod eang o sgiliau TGCh a gwybodaeth o'r defnydd o TGCh mewn cyd-destunau galwedigaethol. Mae'r cwrs yn agor drysau i nifer o gyfleoedd fel animeiddio, aml gyfryngau, cyrsiau TGCh, rheoli bas data a dylunio gwefannau. Mae'n rhoi sylfaen gadarn i chi fynd ymlaen i raglennu mewn unrhyw iaith.

## Teithio

Byddwch yn dysgu ystod o unedau gan gynnwys: datblygiad o dwrisiaeth a diwydiant y DU, cefn gwlad, dinas, cyrchfannau arfordirol a diwyllianol, datblygiad o gyrchfannau byd-eang a DU, cyrchfannau twristiaeth, deinameg twristiaeth, cynllunio gwasanaethau twristiaeth a llawer mwy. Gyda'r cymhwyster hwn gallwch fynd ymlaen i ddilyn gyrfaoedd fel ymgynghorydd teithio, cynrychiolydd teithio a gradd mewn rheoli digwyddiadau.

## Troseddeg

Mae trosedd bob amser yn llygaid y cyhoedd ac mae wedi dod i'r amlwg fel ffenomen gymdeithasol sy'n anwahanadwy o'n bywydau o ddydd i ddydd. Bydd astudio Troseddeg yn caniatáu ichi ddeall diwylliant troseddu a gwaith y system cyfiawnder troseddol gan gynnwys yr heddlu, llysoedd, gwasanaethau erlyn, carchardai a gwasanaethau adsefydlu.

## Y Gyfraith

Byddwch yn datblygu dealltwriaeth o systemau cyfreithiol Saesneg mewn ystod o unedau fel: System Cyfraith Gyffredin, Gwerthoedd Cyfreithiol, Hawliau Dynol a Moesoldeb, y Broses Droseddol, a Sifil, Mynediad i Gyfiawnder a'r Undeb Ewropeidd a llawer mwy.

**Ni yw'r unig ganolfan 6ed Dosbarth ym Mwrdreistref Sirol Pen-y-bont ar Ogwr sy'n cynnig Y Gyfraith yn y dydd yn ogystal â opsiwn cwrs gyda'r nos.**

“**Llawer o gyfleoedd i archwilio ar gyfer y dyfodol**”  
Caitlin : Cyn-fyfriwr Coleg 6ed Dosbarth Penybont

# Pynciau Cyfnos

## Astudiaethau Ffilm

Archwiliwch sinema Hollywood prif ffrwd gyda ffilmiau a gymerir o wahanol genre, dadansoddi ymateb y gynulleidfa i'r ffilmiau. Ffilm Ymchwil a Phrosiect Creadigol.

## Y Gyfraith (hefyd yn cael ei rhedeg yn y dydd)

Byddwch yn datblygu dealltwriaeth o'r system gyfreithiol Saesneg mewn ystod o unedau fel: Y System Cyfraith Gyffredin, Gweithredoedd Cyfreithiol, Hawliau Dynol a Moesoldeb, Y Ddeddf Troseddol a Phroses Sifil, Mynediad i Gyfiawnder a'r Undeb Ewropeaidd a llawer mwy.

## Dawns

Bydd y cwrs hwn yn eich galluogi i ddangos a mynegi gwybodaeth ymarferol a damcaniaethol, dealltwriaeth a phrofiad o sgiliau technegol a pherfformio, proses a chelf o goreograffi, y berthynas rhwng y greadigaeth, cyflwyno a gwerthfawrogiad o ddawns. Datblygu dawnys o fewn cyd-destun artistig a diwylliannol, dawnys proffesiynol. Mae cyfleoedd cyflogaeth yn cynnwys perfformio, coreograffi, addysg dawnys, dysgu gweinyddu a rheoli'r celfyddydau.

## Troseddeg

Ymdrinnir ag ystod eang o ddamcaniaethau a strategaethau yn y cwrs, gyda phob un yn eich galluogi i ddatblygu eich dealltwriaeth, yn ogystal â chael blas o sut y gellir defnyddio Troseddeg i gefnogi ystod o ddewisiadau Addysg Uwch a gyrfa.

**Mae pynciau gyda'r hwyr** yn cael eu dysgu yng Ngholeg Penybont, Campws Heol y Bontfaen gyda dau sesiwn gyda'r hwyr wythnosol fel arfer yn cael ei ddysgu ar ddydd Mawrth a Iau .

# Newydd ar gyfer mis Medi 2020

## Troseddeg

Mae trosedd bob amser yn llygaid y cyhoedd ac mae wedi dod i'r amlwg fel ffenomen gymdeithasol sy'n anwahanadwy o'n bywydau o ddydd i ddydd. Bydd astudio Troseddeg yn caniatáu i chi ddeall diwylliant troseddu a gwaith y system cyfiawnder troseddol gan gynnwys yr heddlu, llysoedd, gwasanaethau erlyn, carchardai a gwasanaethau adsefydlu.

**Gall Ffrangeg ac Almaeneg** cael eu hastudio trwy'r cydweithrediad sydd wedi cael ei drefnu rhwng Ysgolion 6ed Dosbarth Lleol.

**Ail-eistedd TGAU Saesneg a Mathemateg hefyd ar gael**

## Canlyniadau UG a Safon Uwch a gyflawnwyd drwy Goleg 6ed Dosbarth Penybont

# 29.3%

derbyn graddau A\* - A

# 83.8%

derbyn graddau A\* - C

# 99.5%

derbyn graddau A\* - E

Ar gyfer 2018/19 graddiwyd Sgôr Alps ar gyfer darpariaeth UG a Safon Uwch fel 3, sy'n ein rhoi yn y 25% uchaf yn y DU.

## Astudiodd Jasmine a Kahlia gyda ni. Dyma lle mae nhw nawr...



"Mae Coleg 6ed Dosbarth wedi fy nghefnogi gyda fy nghais UCAS a'r holl weithgareddau allgyrsiol sydd wedi arwain i mi dderbyn lle ar gwrs i astudio Gwyddoniaeth Biofeddygol ym Mhrifysgol Rhydychen."

- Kahlia

Heb Coleg 6ed Dosbarth Penybont, ni fyddwn erioed wedi cael y cyfle i fod yn Gynrychiolydd Cymreig ar banel Ymddiriadolaeth 'Edelman Berometer' yn Llundain. Rwy'n ddiolchgar iawn o'r holl gyfleoedd a dderbyniais. Rwyf nawr yn astudio Newyddiaduraeth ym Mhrifysgol Caerdydd.

- Jasmine



### Cyn-fyfyriwr gyda'r hwyr

Fe wnaeth Shannon astudio trwy sesiynau gyda'r hwyr drwy Goleg Penybont a chyflawnodd y radd uchaf yn Safon Uwch Y Gyfraith ar draws y DU.

#dyheu #cyflawni #llwyddiant



#llwyddiant #dyheu #cyflawni #llwyddiant #d  
ddiant #dyheu #cyflawni #llwyddiant #d  
#llwyddiant #dyheu #cyflawni #llwyddian  
yddiant #dyheu #cyflawni #llwyddiant #c  
#llwyddiant #dyheu #cyflawni #llwyddia  
wyddiant #dyheu #cyflawni #llwyddiant #  
ni #llwyddiant #dyheu #cyflawni #llwyddi  
llwyddiant #dyheu #cyflawni #llwydd  
ni #llwyddiant #dyheu #cyflawni #llwydd  
#llwyddiant #dyheu #cyflawni #llwydd  
awni #llwyddiant #dyheu #cyflawni #llwydd  
i #llwyddiant #dyheu #cyflawni #llwyddia  
lawni #llwyddiant #dyheu #cyflawni #llwyddia  
ni #llwyddiant #dyheu #cyflawni #llwydd  
flawni #llwyddiant #dyheu #cyflawni #llwydd  
#cyflawni #llwydd